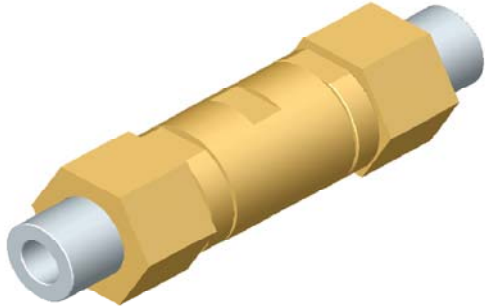


MPG 12 FI/CV



- ▶ Filter-Rückschlagventil-Kombination
- ▶ Hauptmaterialien Messing und Monel
- ▶ Filtermaterial Nickel
- ▶ Sitzmaterial Messing
- ▶ Medien inerte Gase / Edelgase /
CO / O₂ / CO₂ / Luft
andere Medien auf Anfrage
- ▶ für Hochdruckbetrieb mit Sauerstoff geeignet

Technische Daten

- ▶ Druckbereich 0 - 420 bar
- ▶ Anschlüsse BSP 1/2", NPT 1/2", SW 1/2"
- ▶ Nennweite DN 12
- ▶ Mediumtemperatur von - 40° C bis + 80° C
- ▶ Umgebungstemperatur von - 40° C bis + 60° C
- ▶ Vakuumleckrate 10⁻⁶ mbar x l x s⁻¹
- ▶ Durchflussrichtung A > B
- ▶ Öffnungsdruck 0,25 bar
- ▶ Optionen Filterkartusche 15 µ 63 µ
- ▶ Kv-Wert 4,25 m³/h 4,67 m³/h
- ▶ Länge 243 mm
- ▶ Breite SW 60 mm
- ▶ Gewicht 4,5 kg

Optionen mit diesen Ventiltypen

- ▶ Anschlüsse nach Kundenwunsch
- ▶ Andere Optionen auf Anfrage

Technische Zeichnungen

