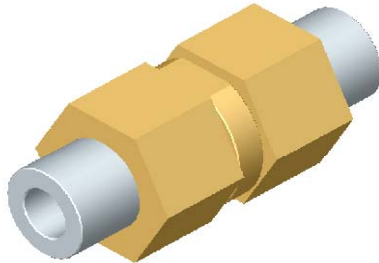


MPG 12 FI



- ▶ filtro
- ▶ materiales generales latón
- ▶ material de filtro níquel
- ▶ fluido gases inertes / gases nobles
CO / O₂ / CO₂ / aire
otros fluidos a petición
- ▶ adecuado para servicio con oxígeno a alta presión

datos técnicos

- | | |
|----------------------------------|---|
| ▶ rango de presión | 0 - 420 bar |
| ▶ conexiones | BSP 1/2", NPT 1/2", SW 1/2" |
| ▶ diámetro nominal | DN 12 |
| ▶ temperatura fluido | de - 40° C a + 80° C |
| ▶ temperatura ambiente | de - 40° C a + 60° C |
| ▶ rango de fuga de vacío | 10 ⁻⁶ mbar x l x s ⁻¹ |
| ▶ dirección de fluido | A > B |
| ▶ opciones de cartucho de filtro | 15 microns 63 microns |
| ▶ valor Kv | 4,25 m ³ / h 4,67 m ³ /h |
| ▶ longitud | 157 mm |
| ▶ anchura | SW 60 mm |
| ▶ peso | 3,0 kg |

opciones de estos tipos de válvulas

- ▶ conexiones hechas según petición de cliente
- ▶ otras opciones a petición

dibujos técnicos

