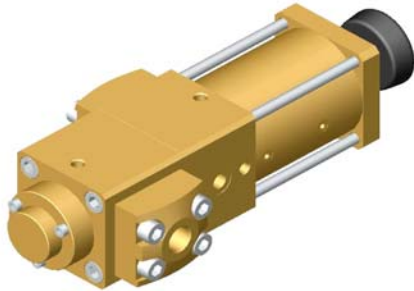


## MPG 12 HD



- ▶ vanne manuelle
- ▶ fonction manuelle
- ▶ design équilibrée en pression
- ▶ matériels principaux laiton et monel
- ▶ matériel du siège PEEK
- ▶ fluide gaz inerte / gaz rare / CO / O<sub>2</sub> / CO<sub>2</sub> / air  
autres fluides sur demande
- ▶ homologations BAM
- ▶ appropriée pour service oxygène sous haute pression

### dates techniques

- ▶ gamme de pression 0 - 420 bar
- ▶ connexions BSP 1/4", BSP 1/2", NPT 1/4", NPT 1/2", SW 1/2", SW 3/4"
- ▶ diamètre nominal DN 12
- ▶ commande roue à main
- ▶ température du fluide de - 40° C à + 80° C
- ▶ température ambiante de - 40° C à + 60° C
- ▶ fuite de vide 10<sup>-6</sup> mbar x l x s<sup>-1</sup>
- ▶ passage du fluide A > B            B > A
- ▶ valeur Kv 4,81 m<sup>3</sup>/h        4,64 m<sup>3</sup>/h
  
- ▶ longueur 324 mm
- ▶ largeur 79 mm
- ▶ poids 10,8 kg (brides de connexion incluses)

### types de vannes alternatifs de cette série

- ▶ version pneumatique
- ▶ version manuelle + pneumatique  
(p. ex. version pneumatique avec option manuelle)
- ▶ version proportionnelle
- ▶ version manuelle + pneumatique proportionnelle  
(p. ex. version pneumatique prop. avec option manuelle)

### options avec ces types de vannes

- ▶ connexions faites sur demande du client
- ▶ dispositifs d'étranglement
- ▶ configuration en acier inoxydable au lieu de monel
- ▶ assemblage sur supports modulaires compacts  
(possibilité d'assembler jusqu'à 8 vannes sur 1 module)

dessins techniques

